

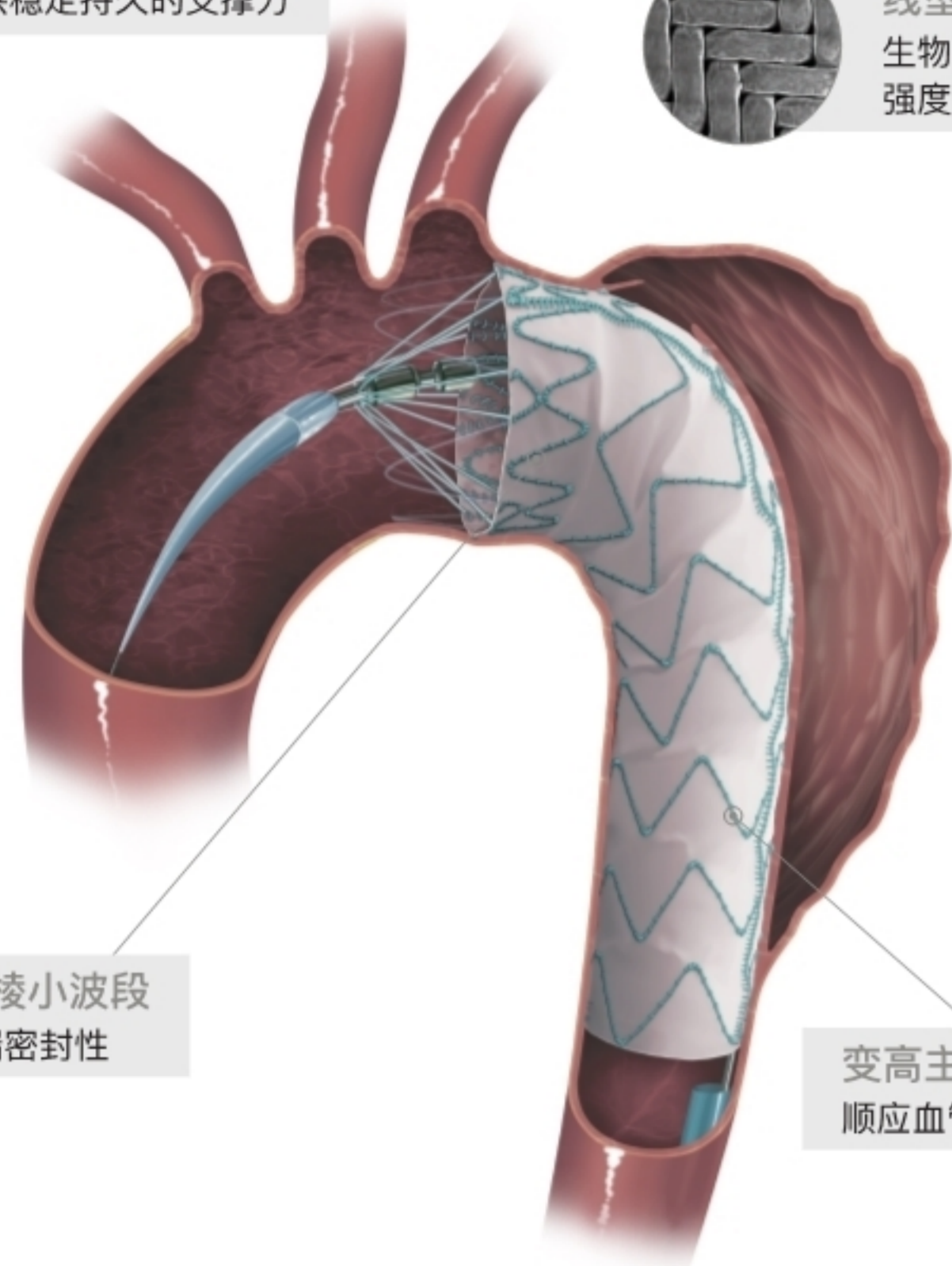
多种锥度选择，专为主动脉夹层设计



镍钛记忆合金
超弹性记忆特性
提供稳定持久的支撑力



线型聚酯膜
生物相容性好，厚度薄，
强度高，血液渗透少



变高多棱小波段
增强近端密封性

变高主体段
顺应血管自然形态

2-10mm多种锥度选择，顺应更多夹层病变

	锥度
Hercules® Low-Profile	2/4/6/8/10mm
竞争品牌1	4mm
竞争品牌2	4mm
竞争品牌3	/



地址：上海市·浦东新区·康新公路3399弄·1号楼（上海国际医学园区·医创园）

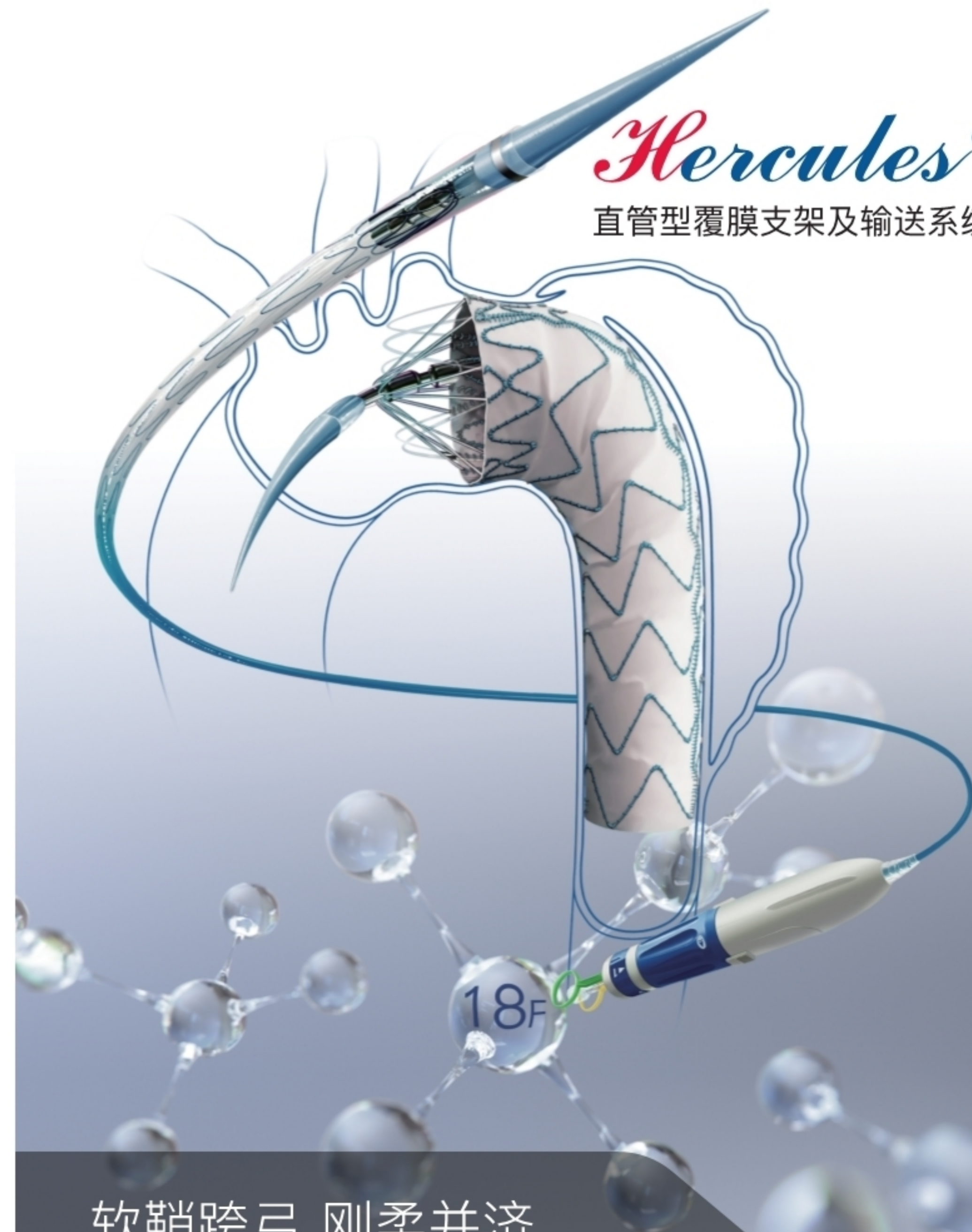
网址：www.endovastec.com

电话：(86) (21) 38139300 传真：(86) (21) 33750026 邮编：201318



Hercules®

直管型覆膜支架及输送系统



软鞘跨弓 刚柔并济

杰出的弓部顺应能力

优异的导入性能

操作简捷，一气呵成

输送鞘外径18-20F，将入路血管的直径需求降低至6mm

支架直径	对应输送鞘外径
12-18mm	14F
20-28mm	16F
30-36mm	18F
38-44mm	20F

输送鞘外径对比 (支架近端直径34mm)



内置覆膜套管
保护支架系统轻松跨越弓部

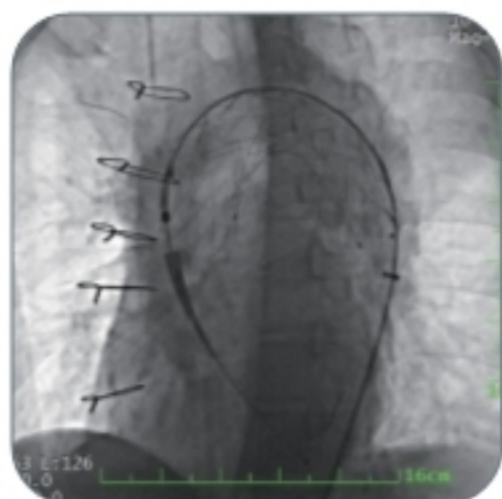
输送鞘亲水涂层，提升导入性能



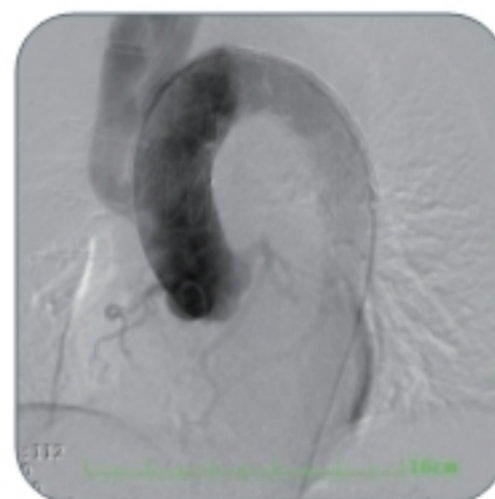
覆膜套管轻松跨越整个弓部



支架主体在预定位置顺利释放



裸段后释放，支架全程无位移



术后造影显示支架形态良好

裸段后释放
精确控制支架近端的位置与形态



下撤外管
打开锁扣，按箭头方向旋转手柄



释放覆膜套管
将控制盘转至刻度“1”，后撤黄色拉环



释放裸段支架
将控制盘转至刻度“2”，后撤绿色拉环